

# Wanderparkplatz „Freizeitanlage Benkhausen“

UTM-Koordinaten: 51.326715 N, 8.788006 E · Höhe Standort: 407 m üNN

Der See, Wanderwege, Berge und mehr...

**Diemelsee**  
Ferienregion

## Herzlich Willkommen

Herzlich Willkommen am Wanderparkplatz „Freizeitanlage Benkhausen“ in Diemelsee-Benkhausen.

## Benkhausen

Im verkehrsgeschützten Tal, umgeben von vielen Wäldern, wohnen die Benkhäuser. Sie selber nennen sich gerne auch einmal „Höpper“, plattdeutsch für Frosch. Der Ursprung dieses Spitznamens liegt in einer alten Geschichte, die mitten im Dorf in einem steinernen Denkmal seine Darstellung findet. Direkt am Wanderparkplatz lädt die schöne und großzügige Freizeitanlage mit Wassertretanlage, Spielplatz und Schutzhütte zum Verweilen ein. Der Besondere Hingucker ist hier aber die Felswand. Massive Kräfte der Erde haben über Jahrmillionen das Gestein in eindrucksvolle Falten gelegt.

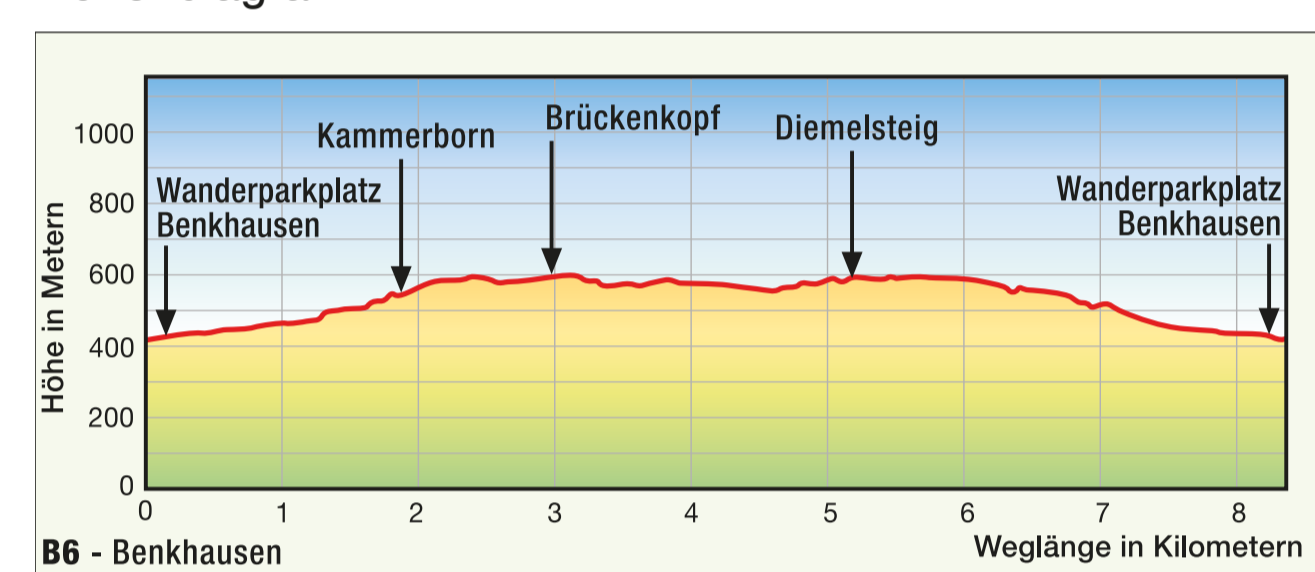
## Rundwanderwege Benkhausen

### B6 – Rund um den Widdehagen – Rundweg bei Diemelsee-Benkhausen

Länge: 8,3 km  
Höhenmeter: 203 m  
Wanderzeichen: B6

**B6**

Höhendiagramm



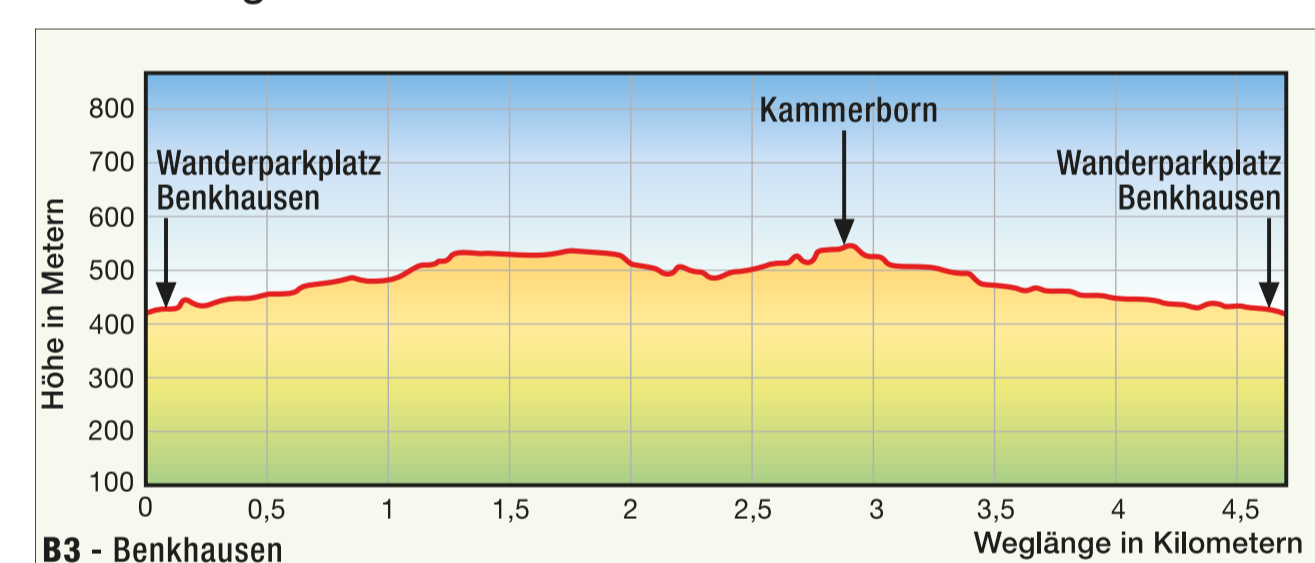
Der B6 ist ein längerer und anspruchsvoller Wanderweg, der aber überwiegend durch walddreieiches Gelände führt und damit einen guten Schutz vor der Sonne bietet. Zuerst führt der B6 Richtung Süden in einem großen Bogen um den Widdehagen herum. Ungefähr auf der Hälfte der Wegstrecke lädt eine Schutzhütte zum Verschnaufen und Verweilen ein. So ausgeruht und gestärkt führt Sie der B6 wieder Richtung Norden zum Ausgangspunkt am Wanderparkplatz „Freizeitanlage Benkhausen“ zurück. Zeitweilig verläuft der B6 zusammen mit dem Diemelsteig.

### B3 – Rund um den Quennenberg – Rundweg um Diemelsee-Benkhausen

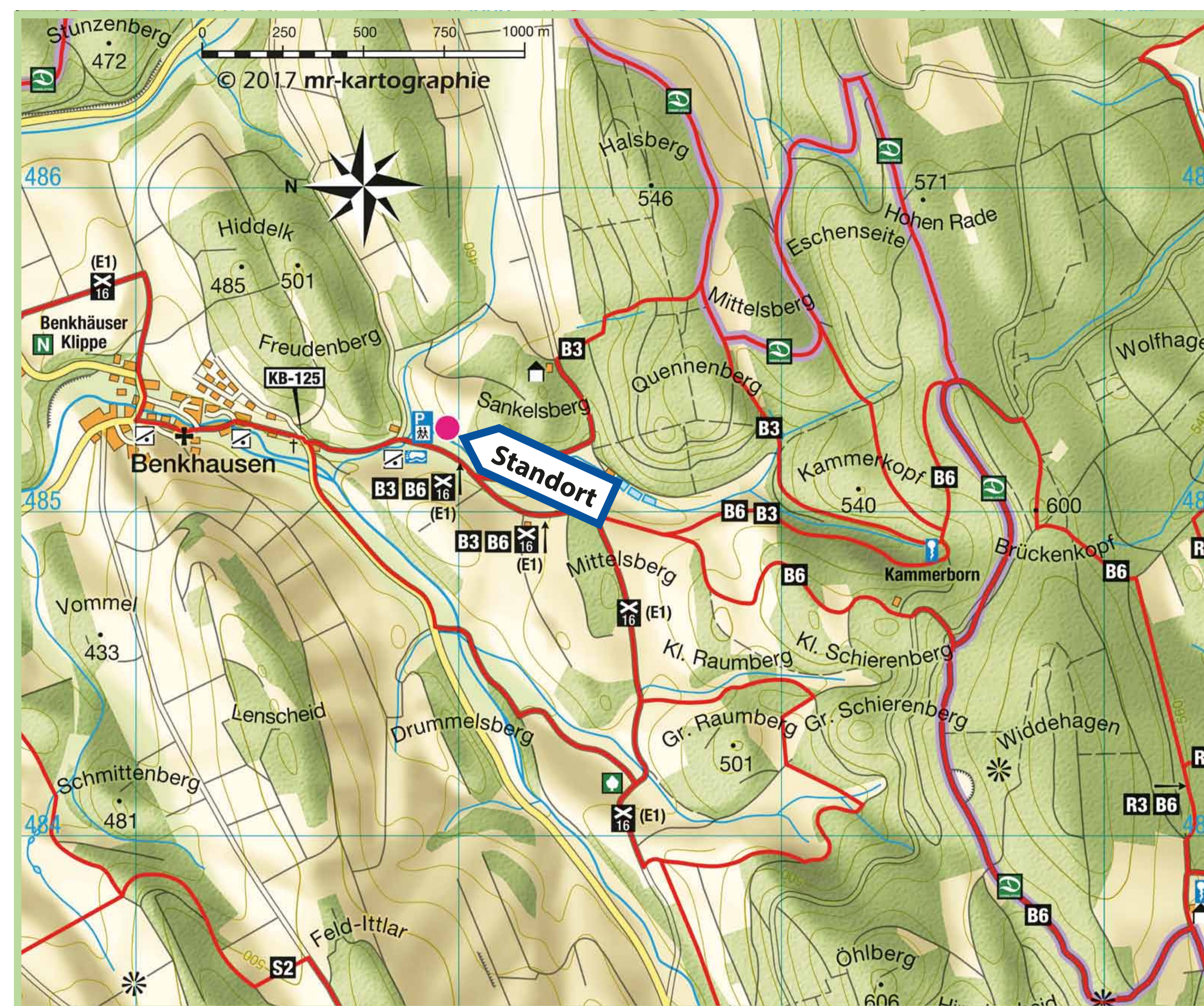
Länge: 4,8 km  
Höhenmeter: 173 m  
Wanderzeichen: B3

**B3**

Höhendiagramm



Der überwiegende Teil dieses Wanderweges führt durch bewaldetes Gelände und bietet somit einen wunderbaren Schutz vor Sonne und einen sehr guten Einblick, was im Wald so alles krecht und flucht. Auf dem ersten Teilstück folgt der B3 einem lieblichen Bachlauf. Bevor der Wanderweg in einer großen Schleife um die Ostseite des Quennenberges herumführt. Weiter führt Sie der B3 Richtung Süden, bevor Sie wieder Richtung Norden einschwenken und zum Ausgangspunkt am Wanderparkplatz „Freizeitanlage Benkhausen“ zurückwandern.

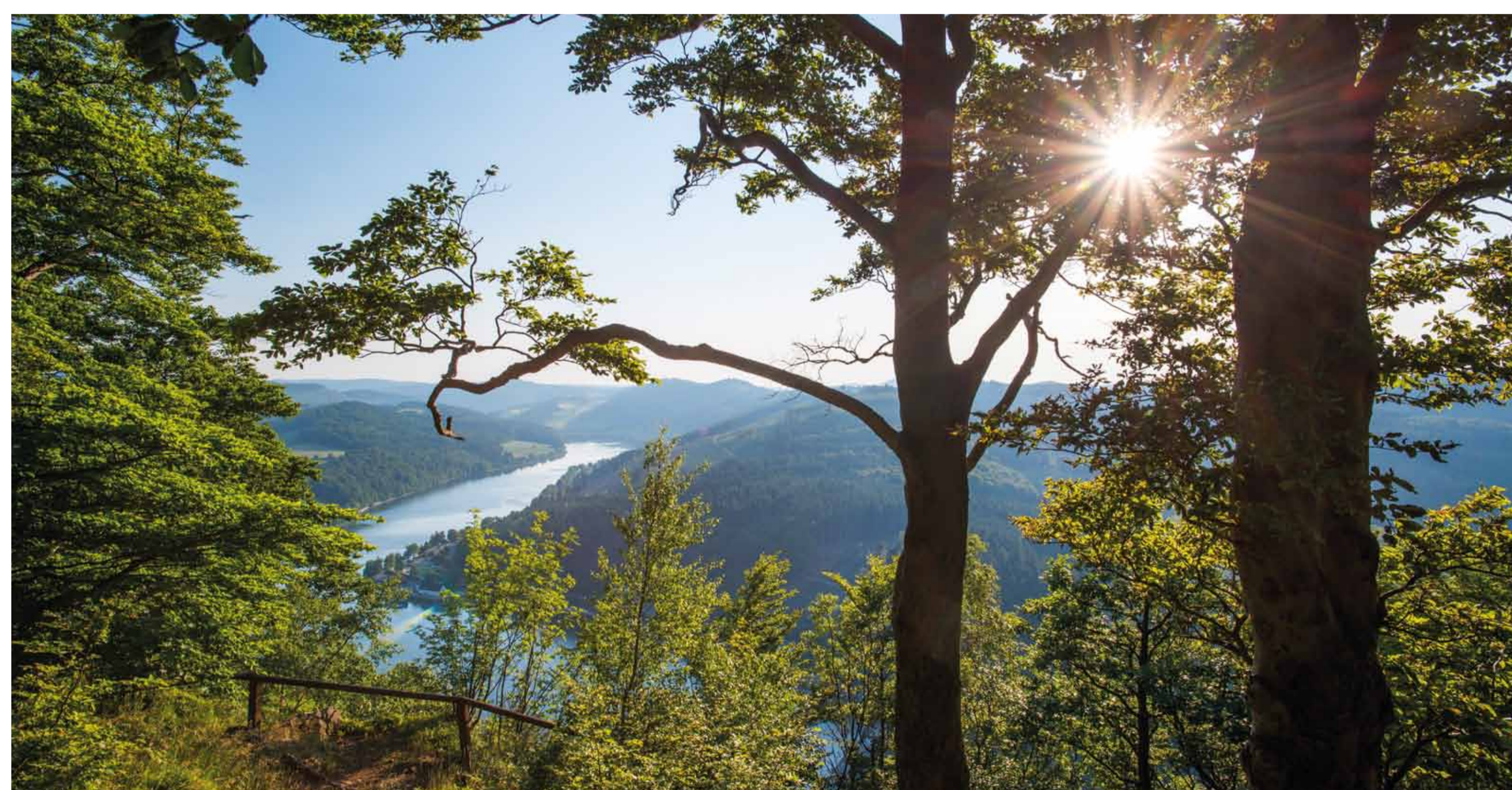


## Qualitätsregion Sauerland

Die Sauerland-Wanderdörfer wurden bundesweit als erste „Qualitätsregion Wanderbares Deutschland“ zertifiziert. Kein Wunder, werden doch durch unser Wanderwegenetz alle wandertouristisch attraktiven Ziele wie Naturattraktionen (Seen, hübsche Bachtäler, markante Gipfel, Aussichtsturme, Felsen) und Gasthäuser außerhalb geschlossener Ortschaften erschlossen. Die Wege sind weitgehend naturbelassen, bieten teilweise herrliche Ausblicke und sind bestens beschildert.

Der Wandergenuss auf unseren in der Regel als Halbtagestouren ausgeschilderten Qualitätstouren ist einmalig – viel Spaß beim Erwandern.

[www.sauerland-wanderdoerfer.de](http://www.sauerland-wanderdoerfer.de)

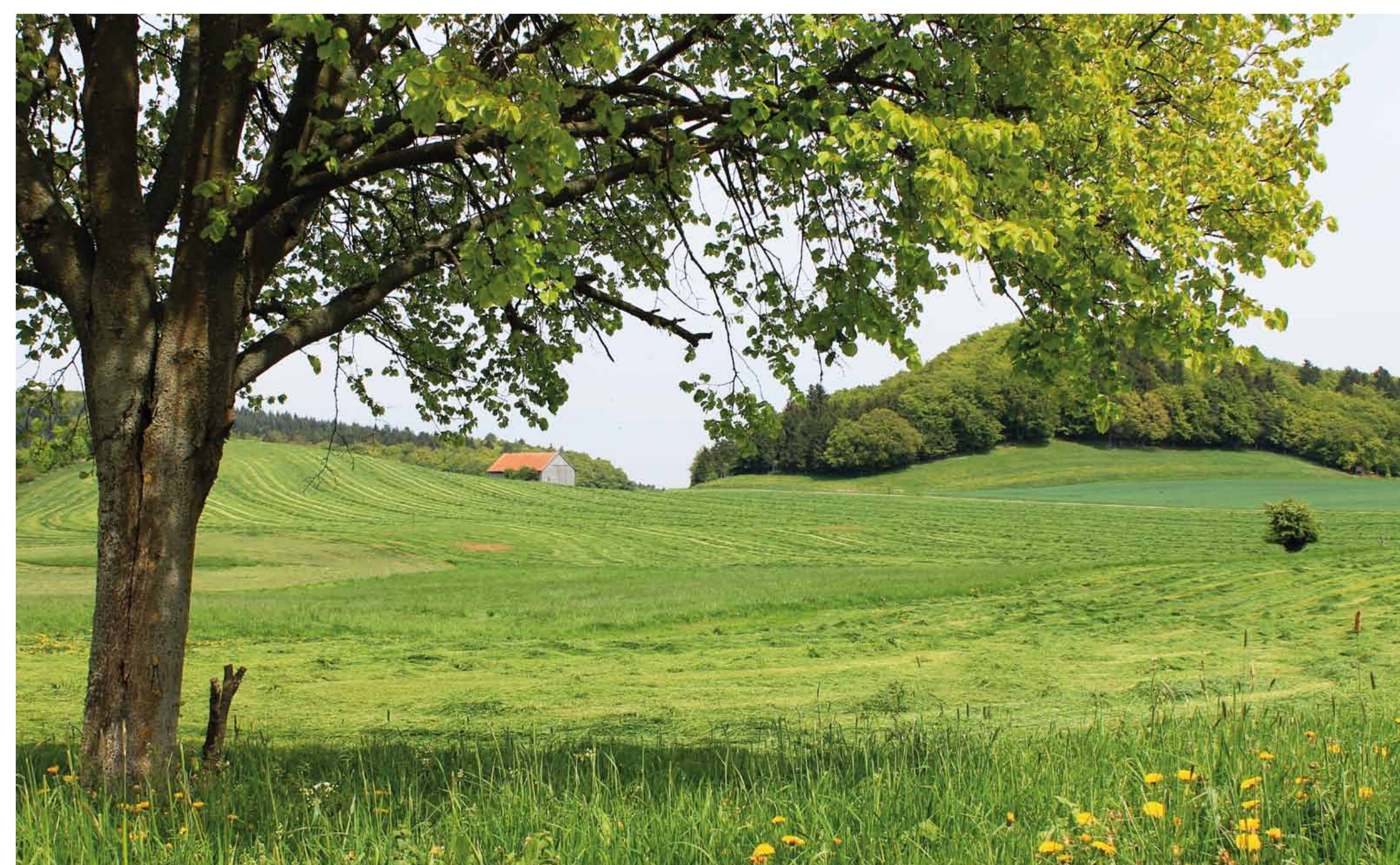


## Naturpark Diemelsee

Die höchsten Berge des Sauerlandes, weite Täler, Wälder, leuchtend blühende Hochheiden sowie sanfte Wiesen bestimmen das Bild des Naturpark Diemelsee. Kristallklare Bäche winden sich bis zum Diemelsee, einem wahren Wasserparadies. Man kann hier schwimmen, surfen, segeln, tauchen oder in aller Ruhe die Angel auswerfen. Die Artenvielfalt an Vögeln, Fischen und Amphibien spricht für die hervorragende Wasserqualität. Im Naturpark Diemelsee erwartet Sie ein dichtes Netz exzellenter Wanderwege. Bestens gepflegt und dennoch naturbelassen führen Sie durch einzigartige Landschaften und zu schönen Aussichtspunkten mit fantastischen Fernsichten. Eine reizvolle Landschaft, Natur pur und attraktive Freizeitangebote – Entdecken Sie den Naturpark Diemelsee!

[www.naturpark-diemelsee.de](http://www.naturpark-diemelsee.de)

Naturpark  
**Diemelsee**

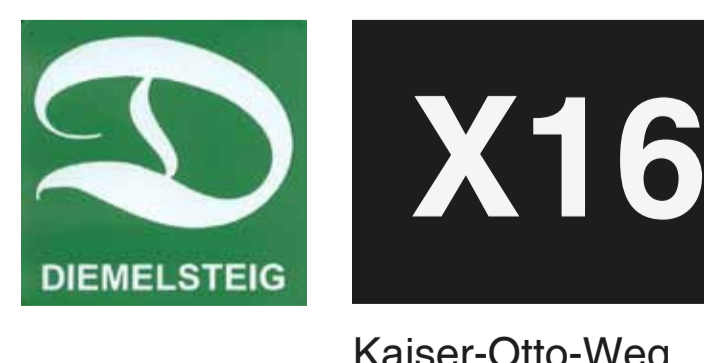


### Nähere Informationen zum Wandern und zu anderen Attraktionen in der Ferienregion Diemelsee:

Tourist-Information Diemelsee  
Kirchstr. 6, 34519 Diemelsee-Heringhausen (Entfernung zum Standort: 10,6 km)  
Tel.: 0 56 33-9 11 33 · [info@diemelsee.de](mailto:info@diemelsee.de) · [www.diemelsee.de](http://www.diemelsee.de)



### Fernwanderwege:



Naturpark  
**Diemelsee**

